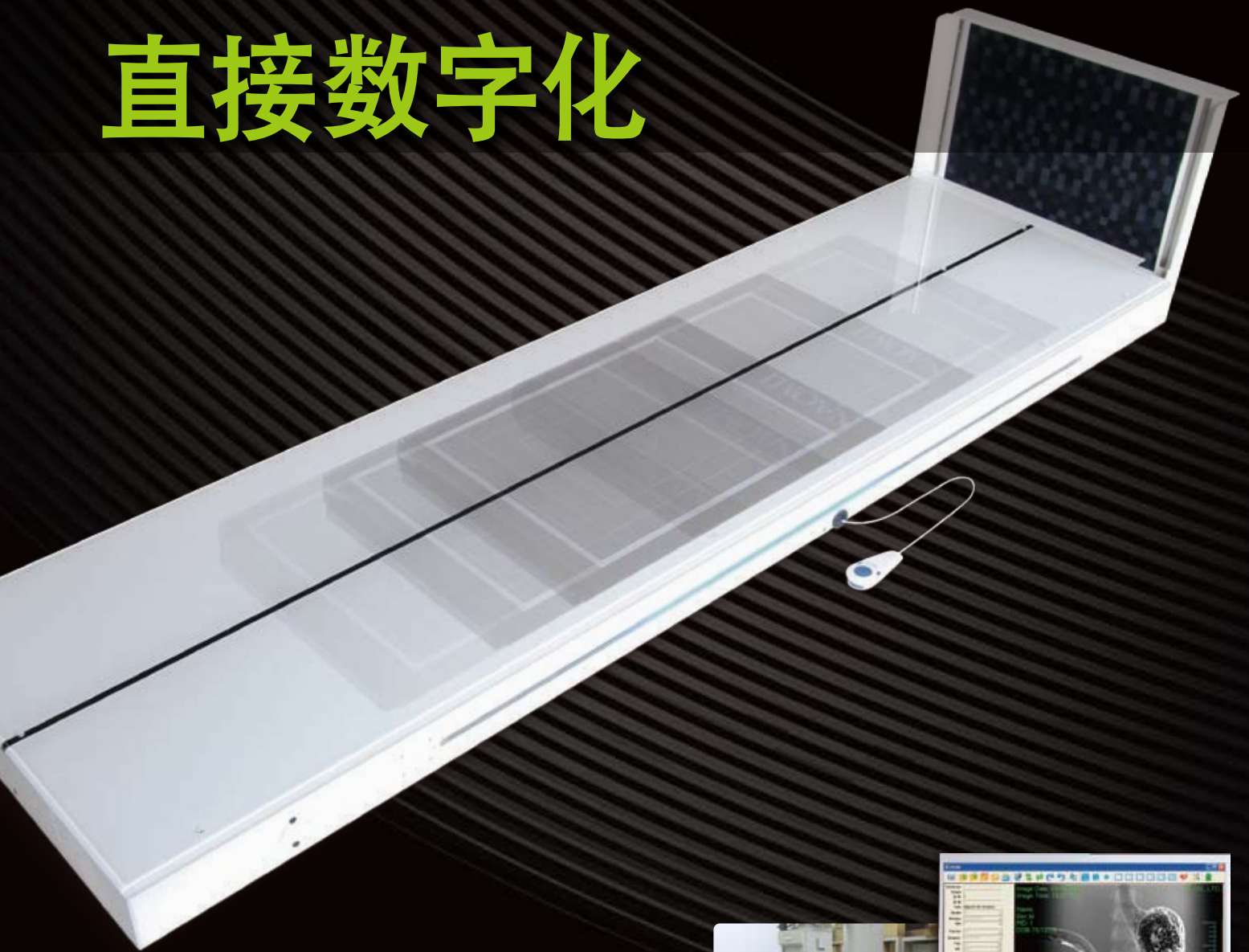


将现在使用的透视台 直接数字化



支持透视台的数字式X光照相术

NAOMI-Slide

Made in Japan



设置简单 只需安装在透视台上

三项功能，
平顺地简单地实现**透视**→**定位**→**摄像**的反复操作！

三项功能

透视模式显示

可以在电脑监视器上（摄像软件）确认透视动态图像。

在一个画面上可以进行定位、摄像准备和摄像的一连串作业。



USB专用控制器

传感器的定位、摄像准备操作可以用USB专用控制器进行操作。

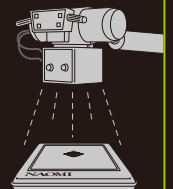
摄像及准备等所有的操作可以用USB专用控制器进行。



X射线检测定位功能

自动检测X射线的发生，传感器自动移动到造影摄像位置。

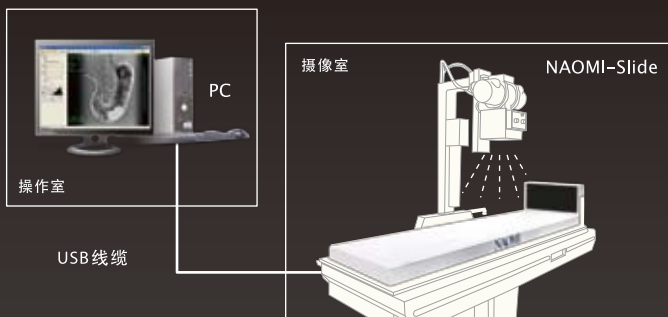
每次摄像都能定位到准确的位置，因此完全不需要细微的位置调整等。



只需将NAOMI-Slide安放到透视台，不需要复杂的施工，立即实现数字化。

所使用的透视台摄像系统保持不变，只需直接安置NAOMI-Slide就能简单地设置。所需要的只是NAOMI-Slide和1台PC。只需如此，就能实现X光拍摄的数字化。

现在的设备仍可以直接使用，不需要大规模的施工，还能抑制费用。而且对透视台的生产厂家和年代型号没有限制。



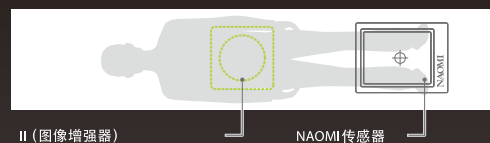
设置实例



传感器高速滑动，取代胶片。

想要摄像时，只需按遥控器的按钮NAOMI传感器就能高速滑动到摄像位置。照射X射线后几秒钟，图像就能显示在监视器上。可以从从显影的过程和读入IP等的烦琐中解放出来。而且摄像后的图像将自动保存到电脑中，便于进行患者资料的管理。

1 拍摄透视影像时，NAOMI处于等待状态。



2 看着动态图像，想要摄像时用遥控器操作。



只需遥控器一触即可操作

3 NAOMI传感器滑动到摄像位置，图像只需几秒钟就可以显示在监视器上。

